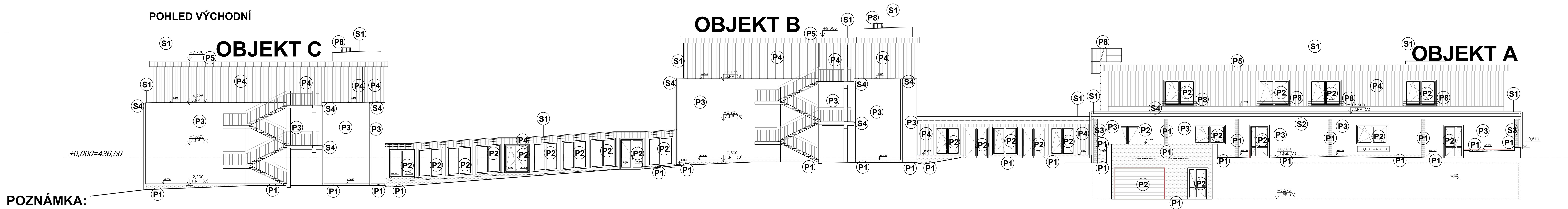
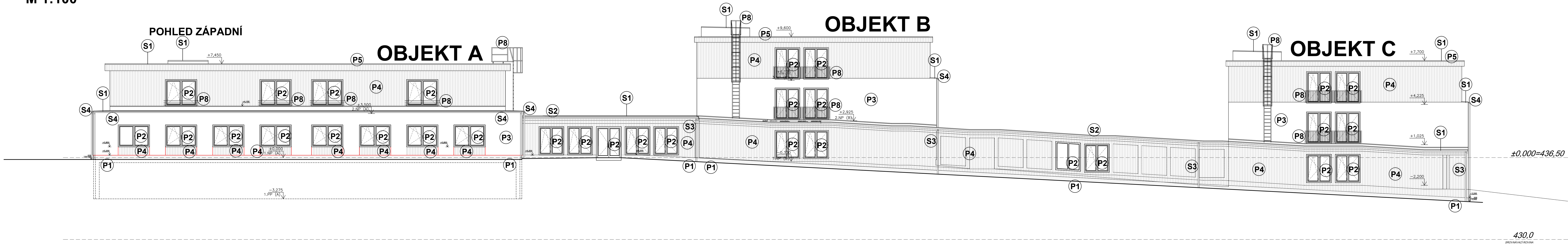


# POHLEDY 1

## M 1:100



## POZNÁMKA:

- VÍZ VÝKRES STŘECHY  
 - NEOZNÁČENÉ PLOCHY A KONSTRUKCE – VÍZ SKLADBY, DETAILY  
 - VŠEKERE FASÁDNÍ PRÁCI A POVRCHY PROVĚST DLE TECHNOLOGICKÉHO  
 TECHNOLOGICKÉHO PŘEDPISU VÝROBCE FASÁDNÍHO SYSTÉMU TZN VÝKRES  
 PENETRACNÍ A PODKLADNÝCH VRSTEV (OČISTNÍ, VYSUŠENÍ A OSTATNÍ KONSTRUKCE) -----  
 - VÝKRES POHLEDU KOORDINOVAT S VÝKRESEM PODPORYSŮ, STŘECHY, ŘEZŮ, A OSTATNÍ VÝKRESY PD  
 DILATAČNÍ SPÁRY BUDOU NA FASÁDE A VNITŘNÍCH OMIČKÁCH ZAKRYTÝ A DILATAČNÍ LIŠTOU+VÍZ ZAMČENÍ  
 - PŘESNÉ ROZMĚRY (RŠ) KLEMPŘÍKŮ VÝROBKŮ BUDOU STANOVENY PO OMEŘENÍ VŠECH  
 SOUVISEJÍCÍCH STAVEBNÍCH KONSTRUKCI NA MÍSTĚ  
 KONKRETNÍ BAREVNOST FASÁDY BUDE DOPRƏSNĚA ARCHITEKTEM V RÁMCI VÝKROU K O  
 - PŘI PROVÁDĚNÍ KLEMPŘÍKŮ PRACI NUTNO POUŽÍVAT VŠECHNY PRÁKY PŘEDPISANE ČSN 733610  
 PŘI PROVÁDĚNÍ KLEMPŘÍKŮ PŘEDPISEM PRACI KLEMPŘÍKŮ PŘI POUŽITÍM PLOCHŮ OD  
 RENOMOVANÝCH VÝROBCŮ VYUŽITĚ POKADY PLOCHY  
 DILATAČNÍ PRÁKY, KONCOVÉ ZAVĚRY ZLÁBŮ, HÁKY, OBLÍMKY, ŮCHYTÝ, TĚSNÍCÍ PÁSKY ...)
- DĚLE VÍZ POZNÁMKY VE VÝKRESU STŘECHY  
 - PŘESNÉ UMÍSTĚNÍ A DIMENZE VĚNTILACNÍCH A OSTATNÍCH PRŮSTUPŮ STŘEŠENÍM A  
 OBVOĐOVÝM PLÁŠTĚM NUTNO  
 KOORDINOVAT SPŮDORYS S PROJEKTEM TZB  
 - VÝKRES POHLEDU ZEZNAMUJŮ ROZVODY HROMOSVODU, ELEKTRO SKŘÍNĚ A FASÁDNÍ MŘÍŽKY – VÍZ P  
 - VŠEKERE KLEMPŘÍKŮ LEMOVÁNÍ A DOPŮRKY STŘECHY BUDE PROVEDENO DLE  
 TECHNOLOGICKÉHO PŘEDPISU A DOPORUČENÍ VÝROBCE KRYTINY  
 - JEDNOTLIVĚ SKLADBY VÍZ VÝKRES SKLADBY  
 - DODAVATEL ZPRACUJE PŘED ZAČETÍM STAVBY TECHNOLOGICKÝJ PŮSTUP  
 REALIZACE OBVOĐOVÝCH PLÁŠTĚ  
 VČETNĚ NÁVRHU ROZSAHU JEDNOTLIVÝCH TECHNOLOGICKÝCH KROKŮ  
 DLE ZDE UVEDENÝCH ZÁSAD A PŘEDLOŽÍ JEJ TVI K ODSOUHLASENÍ  
 - STAVBA JAVÍ VČASNOU VÝZVOU TI K PROVÁDĚNÍ PROTOKOLARNÍHO  
 PŘEDÁNÍ KAŽDÉHO TECHNOLOGICKÉHO KROKU  
 STAVBY BUDE PROVÁDĚNA V SOULADU S TECHNOLOGICKÝM PŘEDPÍSEM A  
 DOPORUČENÍ APLIKACE JEDNOTLIVÝCH MATERIÁLŮ

## LEGENDA NOVÝCH PRVKŮ:

- S1** STŘEŠNÍ KRYTINA – HODIŽELNÁ FOLIE Z MĚKCHÉHO PVC URČENÁ KE KOTVENÍ, S VZTÝŽNOU VLOŽKOU Z POLYESTEROVÉHO KÁNY  
PODOBNOSTI DO SKLADBY – BUDE ODPOVÍDÁNO A  
DETAILY PROVĚZENÍ STŘECHY DLE DOPORUČENÍ A PŘEDPISU VÝROBCE SYSTÉMU


**S2** VODOROVNÝ DEŠTOVÝ ŽLAB PÓLKULATÝ, Z POPLASTOVANÉHO PLECHU, TL. PLECHU MIN. 0,8 MM, R<sub>s</sub> 333 MM

**S3** SVISLÝ DEŠTOVÝ SVOD KRUHOVÝ, STROJNĚ VNITŘNĚ LETOVANÝ, Z POPLASTOVANÉHO PLECHU MIN. 125, TL. PLECHU MIN. 0,8 MM  
+ KOTLIK ZÁVĚSNÝ, Z POPLASTOVANÉHO PLECHU TL. MIN. 0,8 MM, KRUHOVÝ VÝVOD

**S4** VODOROVNÝ DEŠTOVÝ ŽLAB PÓLKULATÝ, Z POPLASTOVANÉHO PLECHU, TL. PLECHU MIN. 0,8 MM, R<sub>s</sub> 250 MM

**S5** SVISLÝ DEŠTOVÝ SVOD KRUHOVÝ, STROJNĚ VNITŘNĚ LETOVANÝ, Z POPLASTOVANÉHO PLECHU MIN. 75, TL. PLECHU MIN. 0,8 MM – V MÍSTĚ KOTVENÍ SVODU NA DALŠÍ STŘECHĚ + UKONČOVACÍ KOLENÁ Z POPLASTOVANÉHO PLECHU TL. MIN. 0,8 MM, KRUHOVÝ VÝVOD

- |             |  |
|-------------|--|
| <b>(P1)</b> | SOKLOVÁ OMÍTKA Z EPOXIDOVÉ MOZAIKOVÉ OMÍTKY, VIZ SKLADBY + KLEMPÍŘSKÉ SOKLOVÉ LEMOVÁNÍ LEMOVÁNÍ PROVEDENO Z POPLASTOVANÉHO PLECHU, R.Š. 250MM+DILTAČNÍ LIŠTA R.Š. 150 MM |
| <b>(P2)</b> | PRVKY PSV – KOMBINACE PLASTOVÝCH A HLINIKOVÝCH KČÍ – VIZ PRVKY PSV   |
| <b>(P3)</b> | OBVODOVÁ STĚNA ZATEPLENÁ KZS S JEDNODUCHOU POVRCHOVOU ÚPRAVOU – VIZ SKLADBY  |
| <b>(P4)</b> | OBVODOVÁ STĚNA ZATEPLENÁ KZS S DOKRESLOVANOU POVRCHOVOU ÚPRAVOU – VIZ SKLADBY<br>VIZUÁLNÍ PROVEDENÍ POVRCHU DŘEVĚNÝ OBKLAD   |
| <b>(P5)</b> | ŘÍMSA STŘECHY – VIZ DETAIL S DOKRESLOVANOU POVRCHOVOU ÚPRAVOU<br>VIZUÁLNÍ PROVEDENÍ POVRCHU DŘEVĚNÝ OBKLAD   |
| <b>(P6)</b> | ZÁBRADLÍ FRANCOUZSKÝCH OKEN  |
| <b>(P7)</b> | KONSTRUKCE OCELOVÉHO ÚNIKOVÉHO SCHODIŠTĚ ZE ZÁBRADLÍM  |
| <b>(P8)</b> | KONSTRUKCE ZÁBRADLÍ A ŽEBŘÍKŮ, VIZ ZÁMĚČKÉ VÝROBKY   |

stupeň dokumentace:		DOKUMENTACE PRO STAVEBNÍ POVOLENÍ A PŘEVEDENÍ STAVBY					
část dokumentace:		D.1.1		ARCHITEKTONICKO STAVEBNÍ ŘEŠENÍ			
návazí architekt atelieru:		návazí inženýrské projektu:		zodpovědný projektant:		projektant:	
Ing. arch. Pavel LEJSEK		Ing. Martin LUŠKA		Ing. Martin LUŠKA		Ing. Martin LUŠKA	
záměrně:		Město Horažďovice, Mírové náměstí č.p. 1, 341 01 Horažďovice					
místní studie:		parcela č. 1153/9, 1153/4, 2566/4, 2660/7, 2660/25, 2660/26, 2660/27, 2660/33 a st. 1067 v k. ú. Horažďovice					
název díla:		DOMOV PRO SENIORY HORAŽĐOVICE					
výkres:		<div>  <div> <b>SUMAVAPLAN</b>              spol. s r.o. Křižácká ul. 98/II, SUŠICE           </div> </div> <div>             formát: 10 A4              datum: ČERVEN 2017              stupeň RD: DPS              číslo výkresu: 16/15/DPS              architek. číslo: 02/16/DPS              arch. PC: XXXXXX              měřítko: č. výkresu:           </div> <div> <b>1:100</b> </div> <div> <b>D.1.1.28</b> </div>					
		POHLEDY 1					